



Caractéristiques / Characteristics

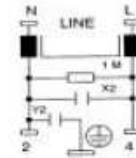
Condensateurs / Capacitors : X2Y2

- Tension nominale /
Rated voltage..... 250 Vac – 50/60 Hz
- Plage des températures
Temperature range..... -25°C à +100°C
- Classe d'utilisation /
Utilization class : (DIN 40040)..... HMF
(CEI/IEC)..... 25 / 100 /21
- Tolérance de capacité /
Capacitance tolerance..... ± 20 %
- Tolérance d'inductivité /
Inductivity tolerance..... -30% à +50%
- Courant de fuite /
Leakage current < 2 mA (250 V – 50 Hz)

Tensions d'essais / Test Voltages		
Durée / Time	Cx2	Cy
2 s	1625 V dc	2700 V dc
1 min.	1075 V ac	1500 V ac
Tension de choc / Impact voltage 1,2/50 µs	3 kV	5 kV



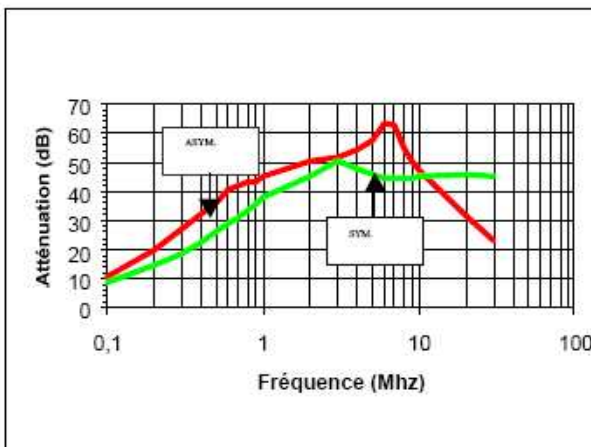
Schéma / Circuit diagram



Courant nominal à 40°C Nominal current at 40°C	Inductance (mH)	Condensateur /Capacitor X2 (nF)	Condensateur /Capacitor Y2 (nF)	Homologations	Code Part number
13 A	2X0.8	330	22	VDE 565-3	7761444277

Boîtier plastique / connexions : fast-on 6,8x0,8
Plastic Case / Connections : fast-on 6,8x0,8

Courbes d'atténuation/Attenuation Curves



**Dimensions du boîtier
Case dimensions**

