



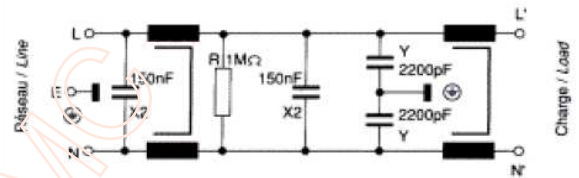
### Caractéristiques / Characteristics

Condensateurs / Capacitors : X2Y2

- Tension nominale /  
Rated voltage ..... 250 Vac – 50/60 Hz
- Plage des températures  
Temperature range ..... -25°C à/to +100°C
- Classe d'utilisation /  
Utilization class : (DIN 40040) ..... HMF  
(CEVIEC) ..... 25 / 100 /21
- Tolérance de capacité /  
Capacitance tolerance ..... ± 20 %
- Tolérance d'inductivité /  
Inductivity tolerance ..... -30% à/to +50%
- Courant de fuite /  
Leakage current ..... < 2 x 0,21 mA (250 V – 50 Hz)



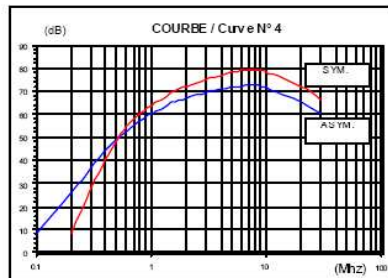
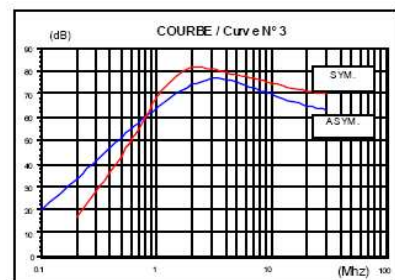
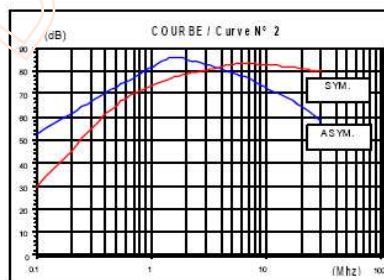
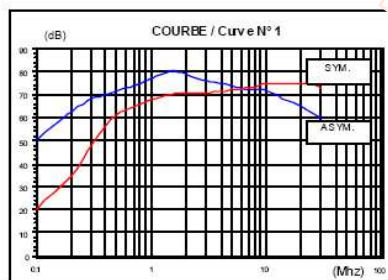
### Sché ma / Circuit diagram



Tensions d'essais / Test Voltages		
Durée / Time	Cx2	Cy2
2 s	1625 V dc	2700 V dc
Tension de choc / Impact voltage 1,2/50 µs	3 kV	5 kV

Courant nominal à 40°C Nominal current at 40°C	Inductance (mH)	N° courbe Curve	Boîtier Case	Homologations	Code Part number
1 A	2 x (2 x 3)	1	D2	UL	3775441401
3 A	2 x (2 x 2)	2	F2	UL	3775442401
6 A	2 x (2 x 0,75)	3	F2	UL	3775443401
10 A	2 x (2 x 0,47)	4	E2	UL	3775445401
16 A	2 x (2 x 0,47)	4	E2	UL	3775446401
20 A	2 x (2 x 0,47)	4	G1	UL	3775447401

Boîtier métallique / Connexions : fast-on 6,3 x 0,8 (I < 16 A) ; Vis M4 pour I > 16A. Autres connexions & versions « médical » sur simple demande.  
Steel case / Connections : fast-on on 6,3 x 0,8 (I < 16 A) ; screw M4 for I > 16A. Other connections and « medical » product available on request



### Courbes d'atténuation : Attenuation curves

### Dimensions des boîtiers : Cases dimensions

Voir fiche technique « Boîtiers »  
See technical form « Cases »